



Puertas & Portones Automáticos, S.A. de C.V.

¡Nuestra pasión es la Solución!....

»CHAPA ELECTRICA DE SOBREPONER 2000KG 12VAC MOD.ELETRIKA.



Características Principales

SEGURIDAD DE NUEVA CONCEPCIÓN

- Nuevo sistema de cierre con "cerrojo de gancho basculante";
- Resistencia a la tracción hasta 2.000 Kg; **A**
- Mayor resistencia a las vibraciones y a los robos (sistema patentado);
- Escudo de protección en acero que recubre totalmente cerradura y cerradero.

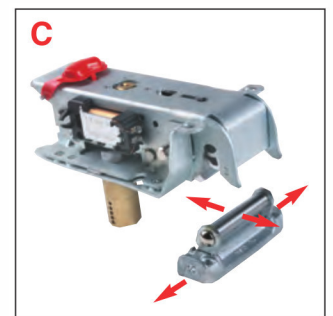
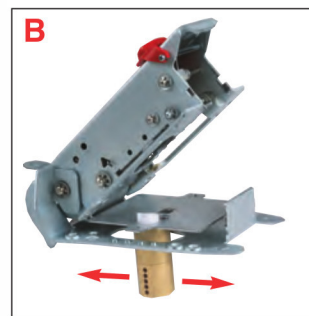
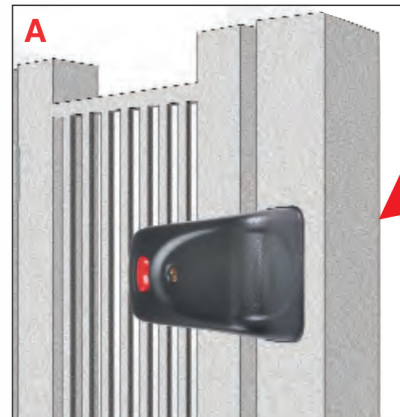


DISEÑO REVOLUCIONARIO

- Elettrika se adapta a todo tipo de puertas y verjas
- Su diseño (patentado) de líneas elementales y redondeadas constituyen un valor añadido para proyectistas.

MÁXIMA FLEXIBILIDAD

- Elettrika es reversible (sistema patentado) y tiene la entrada variable de 50 a 80 mm. (sistema patentado); **B**
- Elettrika incorpora un nuevo cerradero con "perno oscilante" que le permite una autorregulación tanto en vertical como en horizontal (sistema patentado); **C**
- Elettrika tiene una doble modalidad de funcionamiento del cerrojo de gancho basculante (sistema patentado):
 - Apertura de cortesía: la puerta se coloca en posición abierta por la rotación del cerradero;
 - Predisposición para la apertura: el cerrojo se desengancha pero la puerta permanece apoyada;
- Elettrika es intercambiable con los modelos de cerraduras presentes en el mercado.



ERGONOMÍA

- El innovador sistema de recarga le permite ser más silenciosa en los procesos de apertura y de cierre.
- Mejora el inconveniente típico del rebote de la puerta.
- Cierre de día (en los modelos previstos) que permite el bloqueo de la cerradura en posición de abierto.

(229) 288-1552

portonesautomaticos@adsver.com.mx
portonesautomaticos@prodigy.net.mx



V10.19

(229) 927-5107, 167-8080, 167-8007, 151-7529.



www.adsver.com.mx

» CHAPA ELECTRICA DE SOBREPONER 2000KG 12VAC MOD.ELETRIKA.
Características técnicas

- Escudo de protección en acero
- Cerrojo de gancho giratorio en aluminio extruido
- Cerradero metálico con "perno oscilante" en acero inox.
- Componentes internos tratados galvanícamente
- Tensión 12 V c.a. CE

Funcionamiento

- Por el exterior con llave
- Por el interior con llave, pulsador o mando eléctrico

Dotación

- Cerradero
- Cilindro o pareja de cilindros
- Tornillos de fijación
- Placa de prefijación (en los modelos previstos)
- 2 espesores para el cerradero
- Hoja de instrucciones
- 3 llaves ref. 01070.10.1

Mano

- Reversible

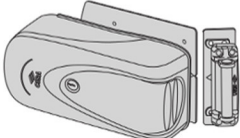
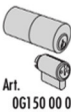
Acabados

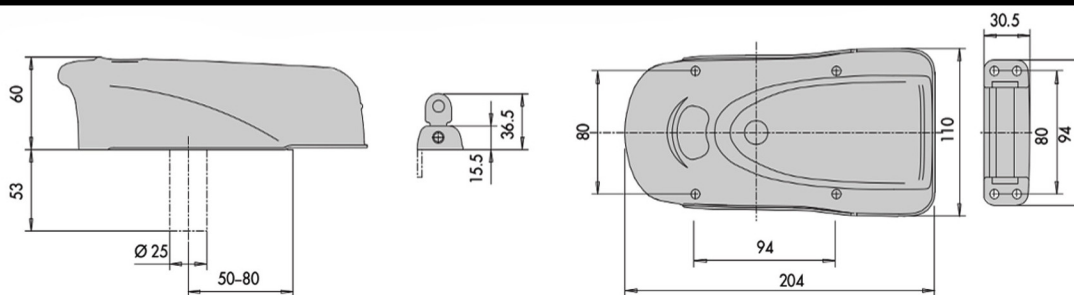
- Barnizado con polvo epoxídico color gris antracita.

Accesorios bajo pedido

- Booster (circuito electrónico) ref. 07022.00.0
- Protección para cilindro exterior ref. 07056.00.0
- Espesores sin aleta para el cerradero ref. 07021.01
- Espesores con aleta para el cerradero ref. 07021.11
- Grupo bobina 12 V c.a. ref. 07025.00
- Booster PLUS (circuito electrónico) ref. 07022.10.0
- Microinterruptor ref. 07023.00.0
- Grupo bobina con micro 12 V c.a. ref. 07025.10.0
- LED de señalización puerta abierta ref. 07126.01.0

CERRADURAS ELÉCTRICAS DE SOBREPONER SERIE ELETRIKA

Tipología	Descripción	Cilindro	Entrada	Kg	Uds.	ARTÍCULO			
						Tipo	Dim.	Mano	Acabado
	VERSIÓN PARA PUERTAS METÁLICAS • Placa y soporte cerradero para soldar		50-80	2,800	1	1A721	00	0	
		Art. 06150 00 0							



CÓDIGO	SKU	MODELO	DESCRIPCIÓN
CS-00001-00	1.1A720.00.0	1.1A720.00.0	CERRADURA ELETRIKA C/CIL NEGRA 12V 2000
CS-00002-00	1.1A720.00.79	1.1A720.00.79	CERRADURA ELETRIKA C/CIL GALV 12V 2000K

