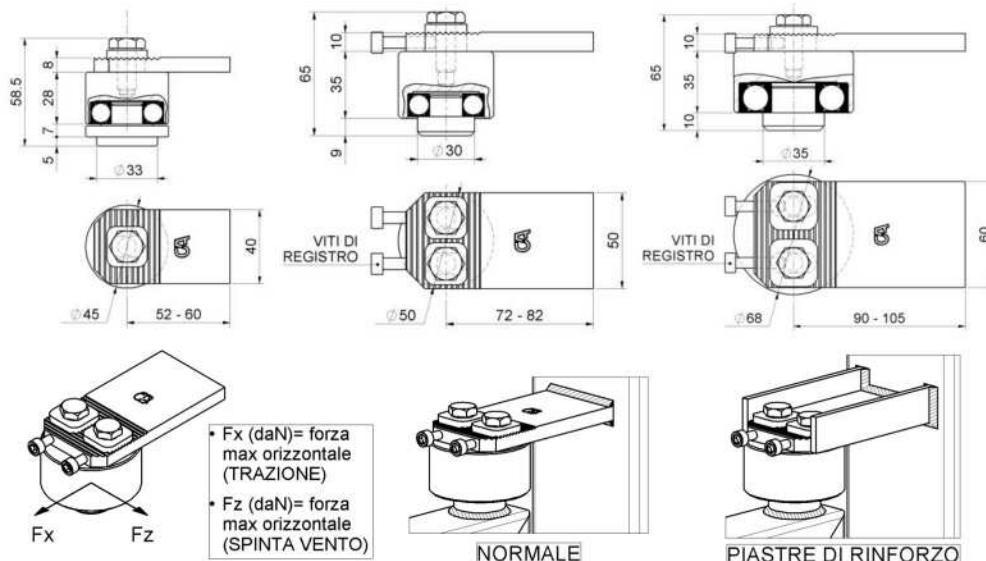


»BIVEL EMBALERADO GALV. STD-CH(2MX110K) / M(2MX120K) / G(2MX260K).

Art. 345 – CARDINE ZINCATO CON CUSCINETTO – REGOLABILE



CARATTERISTICHE MECCANICHE

Misura	NORMALE		PIASTRE DI RINFORZO	
	Fx (daN)	Fz (daN)	Fx (daN)	Fz (daN)
PICCOLO Ø45	142	93	313	205
MEDIO Ø50	150	98	313	205
GRANDE Ø70	330	219	518	339

- La forza verticale generata dal peso dell'anta viene scaricata sul perno inferiore (piastra girevole), il cardine contrasta le forze orizzontali generate dal peso e dalla spinta del vento.
- Per aumentare le forze orizzontali applicate al cardine, saldare delle PIASTRE DI RINFORZO verticali (sez. 25x5 min.) alla piastra superiore (vedi schema e tabella).
- Verificare che la struttura portante sia adeguata alla forza trasmessa dall'anta.

MODALITA' D'APPLICAZIONE

- Componente da saldare; realizzare una saldatura di dimensioni adatte a supportare le forze in gioco e con materiale d'apporto idoneo. Rinforzare adeguatamente le zone d'attacco.

MATERIALI USATI PER LA COSTRUZIONE

- SUPPORTO: Tondo trafilato in barre 11SMn30, UNI EN 10277-3 (piccola, media); tondo laminato in barre C45, UNI EN 10083-2 (grande)
- BASE: Tondo/quadro trafilato in barre 11SMn30, UNI EN 10277-3
- PIASTRA: Piatto laminato in barre S275JR, UNI EN 10025/1-2
- RONDELLE: Nastro laminato DD12, UNI EN 10111
- CUSCINETTO RADIALE A SFERE: 6203-2RS (piccolo, medio), 6305-2RS (grande)
- VITI TE M10: Vite di chiusura cl. 8.8 UNI 5739
- VITI TCEI M6: Vite di registro cl. 4.8, testa maggiorata (solo x grande e medio)

STATO DI FORNITURA

- Il cardine viene fornito ZINCATO.
- Le parti zincate hanno un rivestimento superficiale di zincatura elettrolitica esente da cromo esavalente, con grado "3" di resistenza alla corrosione in conformità alla UNI EN 1670.

MANUTENZIONE

- Controllare il bloccaggio dei tutte le viti (max. ogni 6 mesi).
- Cuscinetto senza manutenzione.

IMPORTANTE:

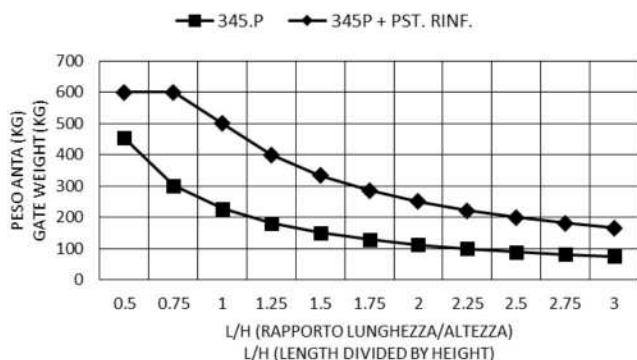
Le forze dichiarate sono da ritenersi valide solo se l'articolo è completo di tutti i componenti originali "COMBI ARIALDO" e non presenta modifiche. La società "COMBI ARIALDO" si riserva di apportare in qualsiasi momento e senza preavviso modifiche tecniche ed estetiche. L'aggiornamento del documento all'ultima revisione va verificato rivolgendosi alla società "COMBI ARIALDO". Ogni disegno, fotografia, marchi, loghi ecc. devono intendersi come proprietà esclusiva della società "COMBI ARIALDO".



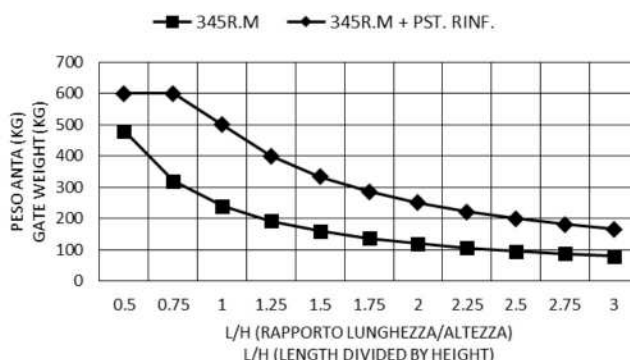
»BIVEL EMBALERADO GALV. STD-CH(2MX110K) / M(2MX120K) / G(2MX260K).

PORTATE

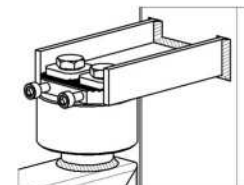
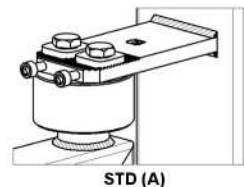
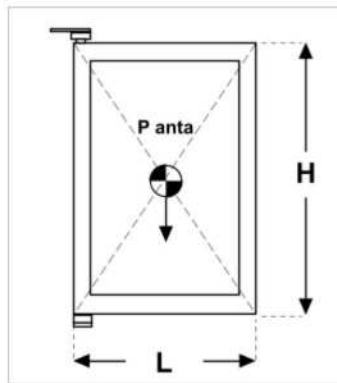
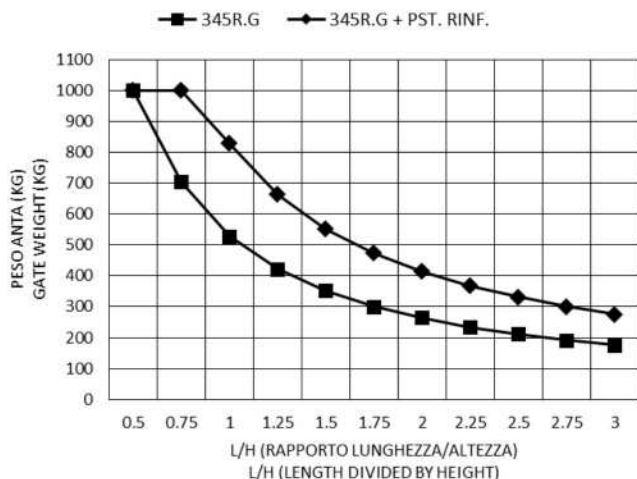
PICCOLO Ø45



MEDIO Ø50



GRANDE Ø70



NOTA: PARA LOGRAR MAYOR CAPACIDAD REFORZAR EL BIVEL COMO SE MUESTRA EN LA FIGURA (B).

CÓDIGO	SKU	MODELO	DESCRIPCIÓN	REFORZADO
CB-00186-00	ACA034501ZB	345.P	BIVEL EMBALERADO STD-CH 45MM 2MX110K	250K
CB-00187-00	ACA034505ZB	345R.M	BIVEL EMBALERADO STD-M 50MM 2MX120K	260K
CB-00188-00	ACA034504ZB	345R.G	BIVEL EMBALERADO STD-G 68MM 2MX260K	410K

CÓDIGO	SKU	MODELO	DESCRIPCIÓN	REFORZADO
CB-00565-00	ACA034505IX	345MIX.M	BIVEL EMBAL INOX M AJUST 50MM 2MX120K	260K
CB-00566-00	ACA034502IX	345GIX.6	BIVEL EMBAL INOX G AJUST 68MM 2MX260K	410K

IMPORTANTE:

Le forze dichiarate sono da ritenersi valide solo se l'articolo è completo di tutti i componenti originali "COMBI ARIALDO" e non presenta modifiche. La società "COMBI ARIALDO" si riserva di apportare in qualsiasi momento e senza preavviso modifiche tecniche ed estetiche. L'aggiornamento del documento all'ultima revisione va verificato rivolgendosi alla società "COMBI ARIALDO". Ogni disegno, fotografia, marchi, loghi ecc. devono intendersi come proprietà esclusiva della società "COMBI ARIALDO".

