



Puertas & Portones Automáticos, S.A. de C.V.
¡Nuestra pasión es la Solución!....



»» CONTROL DE ACCESO

 (229) 288-1552

 portonesautomaticos@adsver.com.mx
portonesautomaticos@prodigy.net.mx



V03.16



www.adsver.com.mx

(229) 927-5107, 167-8080, 167-8007, 151-7529

CERRADURAS ELECTROMAGNÉTICAS DE USO RUDO 8310 Y 8320

CERRADURAS ELECTROMAGNÉTICAS DE USO RUDO 8310 / 8320



8310
 Puertas interiores de una sola hoja batiente hacia afuera o puertas perimétricas.



8320
 Puertas interiores de doble hoja batientes hacia afuera o puertas perimétricas sin mainel

Características y beneficios

- Acabado en aluminio anodizado claro.
- Montaje ajustable para el ojo de la cerradura.
- Acción retardada incorporada (apertura instantánea con tiempo de recierre ajustable, programable desde 0 hasta 110 segundos).
- Voltaje seleccionable localmente – 12/24 V C.C.
- Prácticos bornes enchufables para cableado.
- Fácil acceso a la cavidad de cableado.
- Montaje balanceado de imán con 4 pernos.
- Protección MOV (varistor de óxido metálico) contra sobretensiones.
- Sin magnetismo residual.
- Bajo consumo de energía.
- Inducido de acero templado.
- Sujetadores autoperforantes.

Accesorios de montaje opcionales

- Soportes angulares.
- Sujetadores de armadura.
- Juego de piezas de tubería
- Barras de relleno.
- Soportes para puertas de vidrio.
- Espaciadores.

MultiMag®

Estas cerraduras electromagnéticas de uso rudo y aplicaciones múltiples incrementan la seguridad del edificio y se instalan rápidamente. Varias características estándar hacen de estos imanes el “caballo de batalla” de la industria.

El soporte de montaje ajustable ha sido mejorado con montaje para el ojo de la cerradura para soportar el peso del imán durante la instalación inicial, liberando las manos del instalador para fijar los tornillos de montaje del imán. La cubierta desmontable de la cavidad ofrece un rápido y fácil acceso al cableado.

Ambos modelos presentan una acción retardada incorporada con apertura instantánea y retardo en el recierre (de hasta 110 segundos), el cual puede ser controlado por cualquier dispositivo de conmutación estándar.

Opciones

- Sensor del estado de la puerta (DSS)** - Ordene 2 para el modelo 8320.
- Sensor para indicación de Seguridad (CSC)**- Incluye diodo electroluminiscente (LED) y relevador Forma C; ordene 2 para el modelo 8320.
- Combinaciones DSS/SCS -Ordene dos para el modelo 8320.
- CTS** - Interruptor de la tapa de cavidad de cableado con protección contra robos.
- CSS** - Juego de tornillos de seguridad de la cavidad (sujetadores a prueba de robo para la cubierta de la cavidad del cableado).
- Juego de piezas para modificaciones retroactivas del DSS** - Ordene 2 para el modelo 8320.
- MSS** - Juego de tornillos de seguridad para el imán (sujetadores a prueba de robo para sujetar el imán a la placa de montaje).
- MCW8310 o MCW8320** - Envolturas para la cubierta del imán.
- Juego de piezas de armadura dividida** - Sólo.
- Acabados especiales** - Disponibles solamente para las envolturas de cubierta del imán.



Instalación típica 8310 Instalación de la armadura dividida 8310 Instalación típica 8320.

- Juegos de piezas de soporte Top Jamb “Z” para puertas batientes hacia adentro.

Características más importantes

- Soporte de montaje “mano de ayuda” para el instalador.
- Fuerza de retención de hasta 1500 lbs.
- Voltaje dual.
- Detección de bajo voltaje (en la versión SCS).
- Listado en c UL us.

Aplicaciones

INTERIOR O PERIMÉTRICA

- Puertas de una sola hoja batientes hacia afuera.
- Puertas de una sola hoja batientes hacia adentro (para uso con soporte Z).
- Pares de puertas batientes hacia afuera sin mainel.
- Pares de puertas batientes hacia adentro sin mainel (para uso con soporte Z).
- Instalaciones gubernamentales, Edificios de oficinas, Bodegas, Expendios, Comercial, Industrial, Cuidados de la salud.



V03.16

PRODUCTOS PARA CONTROL DE ACCESO

CERRADURAS ELECTROMAGNÉTICAS

8371 / 8372



8371

Puertas interiores de una sola hoja batientes hacia afuera



8372

Puertas interiores de doble hoja batientes hacia afuera sin mainel

Características y beneficios

- Bajo consumo de energía
- Voltaje seleccionable localmente – 12/24 V C.C.c
- Montaje estabilizador de imán con cuatro pernos "Drop Stop".
- Soporte de montaje ajustable para el ojo de la cerradura.
- Protección MOV (varistor de óxido contra sobreintensidades).
- Sin magnetismo residual
- Fácil acceso a la cavidad de cableado metálico).
- Inducido de acero templado.
- Cajas de aluminio anodizado o bronce oscuro.

Accesorios de montaje opcionales

- Soportes angulares.
- Sujetadores de armadura
- Barras de relleno.
- Soportes para puertas de vidrio.
- Espaciadores.
- Juegos de piezas de soporte-
- Top Jamb "Z" para puertas batientes hacia adentro.

MiniMags® para superficie

Nuestras MiniMags® de bajo perfil son muy populares para el control de tráfico interior. Estas cerraduras electromagnéticas cortas se instalan perfectamente al lado de la mayoría de los operadores automáticos de puertas o de los frenos de puerta, reduciendo el tiempo de instalación y eliminando la necesidad de soportes extra.

El diseño de 1-7/8" de ancho de las MiniMags® ayuda a mantener dentro de código a las aberturas con dimensiones inferiores a lo normal. ¡Este es el imán ideal para usarse en puertas de aluminio de estilo angosto!

La versión doble del 8372 es útil especialmente en pares de puertas sin maineles.

Opciones

LSS - Sensor para indicación del estado de cierre (incluye indicación con diodo electroluminiscente (LED).

Acabados especiales - Disponibles solamente en las envolturas para la cubierta de imán.

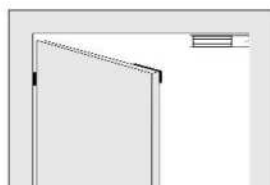
MCW - Envolturas para la cubierta del imán.

Características más importantes

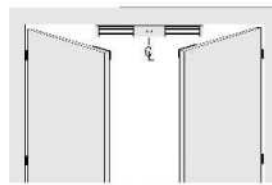
- Diseño de bajo perfil.
- Fuerza de retención de hasta 750 lbs.
- Voltaje dual.

Aplicaciones INTERIOR

- Puertas de una sola hoja batientes hacia afuera.
- Puertas de una sola hoja batientes hacia adentro (para uso con soporte Z).
- Pares de puertas batientes hacia afuera sin mainel.
- Pares de puertas batientes hacia adentro sin mainel (para uso con soporte Z).
- Usos: Gubernamentales, Edificios de oficinas, Bodegas, Expendios, Comercial, Industrial, Cuidados de la salud.



Instalación típica 8371



Instalación típica 8372



V03.16

CERRADURAS ELECTROMAGNÉTICAS 8371, 8372 Y EML600LSS

CERRADURA ELECTROMAGNÉTICA EML600LSS



LSS
 (Sensor del Estado de la Cerradura)
 LED Incluido

Características y beneficios

- LSS (Sensor del Estado de la Cerradura) LED ubicado en la parte inferior de la caja de la cerradura.
- Bajo consumo de energía.
- Campo de selección de voltaje – 12/24 VDC.
- Montaje estable de 2 tornillos "Detiene la Caída".
- Sin magnetismo residual
- Cavidad de cable con fácil acceso.
- Tuerca de armadura de acero endurecido.

Cerradura Electromagnética

Esta pequeña y única cerradura electromagnética es ideal para puertas sencillas con abertura hacia afuera.

La fuerza de retención de esta cerradura electromagnética es de 600lbs lo que permite ser increíblemente fuerte para su tamaño.

- Acabado en Aluminio Anodizado.
- Características de antisabotaje.

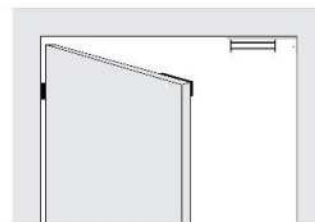
Puntos destacados

- Diseño bajo perfil
- Fuerza de retención: hasta 600 lbs.
- Voltaje dual.
- Garantía de un año.

Aplicaciones

- INTERIOR
- Puertas sencillas con apertura hacia afuera.

| Clave | Descripción |
|-----------|---|
| EML600LSS | Puerta sencilla con abertura hacia afuera. 7/8" D X 1-21 / 32" W X 9-27 / 32" L (22.0mm X 42.0mm X 250.0mm) |

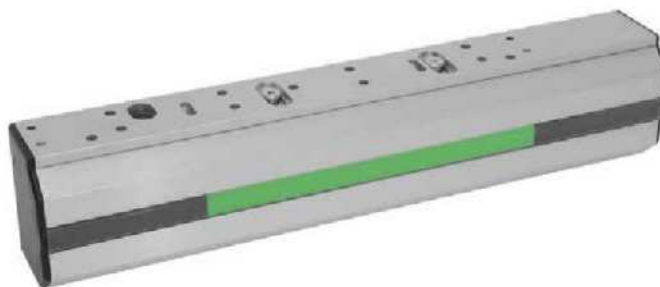


Instalación típica EML600LSS



PRODUCTOS PARA CONTROL DE ACCESO

CERRADURA ELECTROMAGNÉTICA EW8310



Características y beneficios

- Sensor incorporado que activará una alarma local y/o remota cuando la entrada ha sido forzada antes que la puerta esté en peligro.
- Panel de luz único muy visible indica el estado de la puerta (local).
- Voltaje seleccionable localmente – 12/24 V.C.C.
- Sensor de Condición de Seguridad (SCS) indica que la puerta está cerrada y unida y que el bloqueo electromagnético está funcionando normalmente.
- Conmutación de relé de contacto seco (SPDT y DPDT) prevista para monitoreo de alarmas local y/o remota.
- Detección automática de voltaje de 12 a 24 VDC.
- Hasta 1200 lbs (540 kg) de fuerza de retención.
- Detección de bajo voltaje.
- Protección contra sobretensiones MOV.

Cerradura Electromagnética de Alerta Temprana

La EW8310 es más que una cerradura electromagnética, también puede detectar cuando un intruso está tratando de obtener acceso a un edificio a través de una puerta cerrada.

El sensor integrado patentado detecta si hubo un intento de entrada forzada y activa una alarma local y / o remoto, antes que la integridad de la puerta sea comprometida. Una alarma sonará y hará que los intrusos se alejen antes de obtener el acceso. El panel de luz proporciona información de gran visibilidad en relación con los cambios de estado de la puerta.

Para ejemplificar, funciona como un indicador de estado cuando la puerta es segura o notifica si un robo intentado ha ocurrido.

- Características 8310 Multi-mag® STANDARD.
- Acabado en aluminio cepillado anodizado.

Características más importantes

- Sensores patentados incorporados que detectan intento de entrada forzada.
- Único panel de luz muy visible.

Aplicaciones

- Para uso Comercial, Complejos de oficinas, Gobierno, Centros de salud, Aeropuertos, Museos y galerías, Complejos Industriales.

Accesorios Opcionales

- Espaciadores
- Brackets angulares
- Brackets "L"
- Barras de relleno
- Fuente de Alimentación
- Interruptor de llave
- Sonido externo

| Clave | Descripción |
|--------|--|
| EW8310 | Para puertas individuales o perimetrales 2-1 / 8" D X 2-7 / 8" H X 10-13 / 16" L (54 mm X 73 mm X 275 mm). |



CERRADURAS ELECTROMAGNÉTICAS EW8310 Y EM-MAG1500

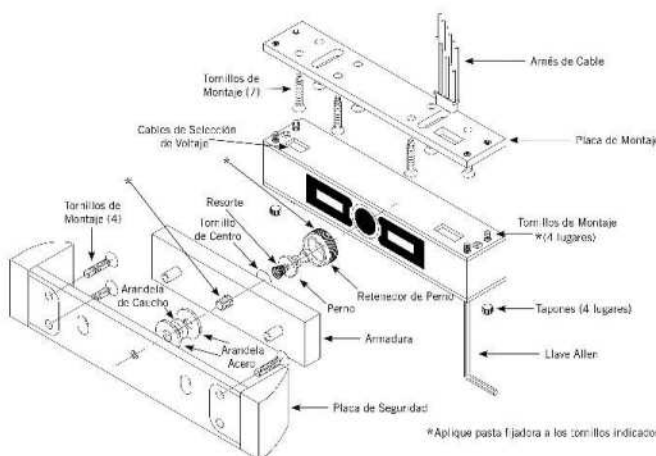
CERRADURA ELECTROMAGNÉTICA EM-MAG1500



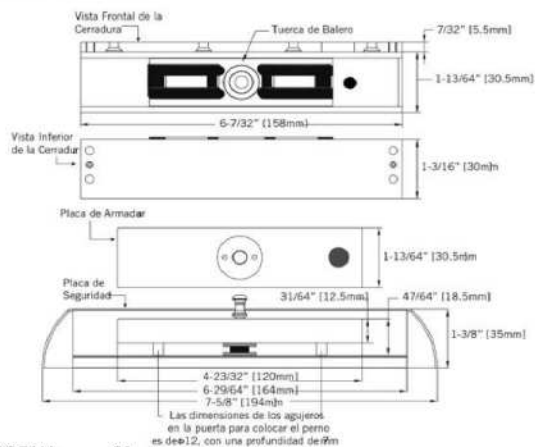
Características y beneficios

- Cerradura Electromagnética con detectores de alerta temprana. Dos micro interruptores 50 VDC, y 0.3A.
- Panel claramente visible.
- Superficie de montaje de tamaño compacto, con más fuerza de retención que las demás cerraduras electromagnéticas que existen en el mercado.
- Fácil de instalar.
- Monitor de cerradura con relé de salida de 24VDC, 0.1A max.

- Monitor de puerta, sensor de salida N/O, 24VDC, 0.3A.
- Fuerza de retención: 1500 lbs (682 kg).
- Caja de aluminio extruido 6061 y recubrimiento anodizado.
- Imán y placa de armadura chapados en zinc de alta calidad.
- No magnetismo residual.
- Bajo consumo de energía.



Medidas



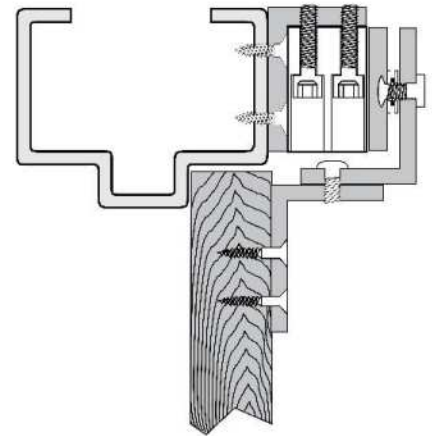
Especificaciones

| | |
|----------------------------------|------------------------------------|
| Entrada de Corriente | 12 / 24 VDC |
| Consumo de Energía | 12 VDC, .24A; 24 VDC, .12A |
| Sensor de la Cerradura | 24 VDC, 0.1A max. salida de relé |
| Sensor de Puerta | 24 VDC, 0.3A REED Interruptor; N/O |
| Sensor de Salida | EW 50 VDC, 0.3A salida |
| Tamaño de la Cerradura Magnética | W=35.6mm x H=30.0mm x L=158mm |
| Tamaño de la Placa de Armadura | W=30.5mm x H=12.5mm x L=120mm |
| Peso | 800 g |
| Fuerza Estática | 682 kg |
| Fuerza Dinámica | 100 Joules |



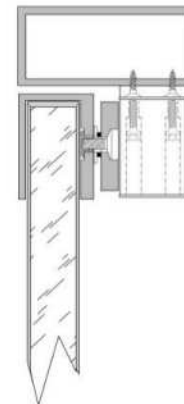
PRODUCTOS PARA CONTROL DE ACCESO

BRACKET PARA PUERTAS DE MADERA / METÁLICAS



| Clave | Descripción |
|-------|---|
| | Top jambas y soportes "Z" para puertas abatibles |
| TJ10 | Kit de soporte superior Jamba para 8310 Modelo 28/40 |
| TJ21 | Kit Top Jamba Doble Soporte para 8320 Modelo 28/40 |
| TJ71 | Kit de soporte superior Jamba para 8371 Modelo 28/40 |
| TJ72 | Kit Top Jamba Doble Soporte para 8372 Modelo 28/40 |

BRACKET PARA PUERTAS DE CRISTAL



| Clave | Descripción |
|--------|--|
| | Soportes para Puerta de Cristal |
| GB8112 | 1/2" para Modelos 8310/8330/8340 32D |
| GB8212 | 1/2" para Modelo 8320 32D |
| GB7112 | 1/2" para Modelo 8371 32D |
| GB7212 | 1/2" para Modelo 8372 32D |

62



BRACKET PARA PUERTAS DE MADERA, METÁLICAS Y CRISTAL Y CONTRACHAPA ELÉCTRICA 0563

CONTRACHAPA ELÉCTRICA 0563

Características y beneficios

- Superficie montada no requiere corte del marco.
- Incluye dos 1/8" espaciadores para acomodar todas las instalaciones (5/8" y 3/4").
- Diseño de seguridad convencional (una parte en movimiento) - Promueve incluso distribución de la carga.
- Agujeros Lockdown para un montaje seguro.
- Acero inoxidable de alto grado asegura una resistencia superior y crea una estética elegante.
- Para su uso en puertas de lado derecho o izquierdo.
- Compatible con la mayoría de las barras antipánico.
- Capacidad para dispositivos de salida con cerrojos de 1/2" - 3/4" (13mm-19mm).
- El ajuste horizontal asegura el adecuado posicionamiento del cerrojo para compensar los desajustes de la puerta - hasta 1/4" (6.4mm).
- Auto detección 12-24VDC.

- Conector de cable Plug-in.
- Tornillos de cabeza hexagonal para mayor soporte y resistencia a la manipulación.
- Herramienta de instalación incluido (llave hexagonal).
- Patente pendiente.

Aplicaciones

- Para uso en Centros Comerciales, Edificios Industriales, Edificios Escolares, Comercios, Centros de Salud, Complejos de oficinas.

Opciones

- Monitor del picaporte 0563LM.

Accesorios

- 0563DDH Bastidor para doble puerta (nocompatible con el modelo 0563LM).

Pruebas y Certificaciones



Diseño de seguridad convencional (una parte en movimiento)

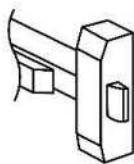


Agujeros Lockdown para un montaje seguro



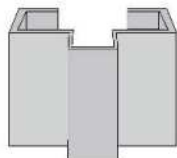
Cerradura de Monitor (0563L / Model)

Puerta tipo de bloqueo

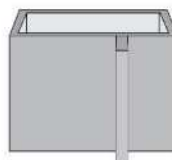


Barras antipánico

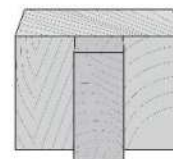
Tipos de marco



Metálico



Aluminio



Madera



PRODUCTOS PARA CONTROL DE ACCESO

CONTRACHAPA ELÉCTRICA F2164



Características

- El diseño modular permite la compatibilidad con la mayoría de las cerraduras - sin placas frontales especiales requeridas.
- Cerradura de seguridad ajustable y rampa de pasador.
- Construcción de acero inoxidable de alta resistencia con cepillado. Acabado de acero inoxidable (32D).
- Hasta 1500 lbs (680 kg) fuerza de sujeción.
- Se adapta a HES 1006 (1003) del recorte del marco (metal hueco).
- Con capacidad para 3/4" proyección del pasador.
- Placa frontal y tornillos incluidos para la entrada del pestillo central.
- Diseño de cuña único deslizable de hasta 1/8" (3 mm)
- Ajuste horizontal para los marcos desalineados.*
- Ajuste vertical de hasta 5/16" de golpe de precisión alineado con la cerradura.
- Con capacidad para 1" cerrojo (sólo la función de cierre de noche, (el pestillo no se liberará).
- El campo seleccionable de voltaje de entrada - tiene ca-

pacidad para 12 o 24 VCC y 12 a 24 VCA.

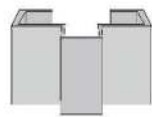
- Tornillos de seguridad anti-sabotaje Star y controlador de seguridad de bits incluido. Kit opcional de monitor de pestillo "plugin" (accesorio).
- Consumo de corriente baja (0.19 Amps @ 24VDC) Cool Guardián" diseño solenoide previene que guardián se caliente.
- Plug-in conector de cable.
- Placa de recorte incluido.
- Plantilla de papel adhesivo incluido.
- No-handed.

Pruebas y Certificaciones

- Listado UL 10C, 3 horas resistente al fuego (F2164 - seguro de caída solamente).
- Listado UL 1034, que figuran antirobo CAN / ULC S104.
- Probado de fábrica para cumplir con la norma ANSI / BHMA 156.31 de fuerza y resistencia.
- Probado de fábrica para exceder ciclos de 2.000.000.



Tipos de marco



Metálico



Aluminio

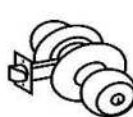


Madera

Tipo de cerradura



Empotrable



Cilíndrica



Dispositivo de salida mortise



CONTRACHAPA F2164 Y 5514LMKM

CONTRACHAPA ELÉCTRICA 5514LMKM

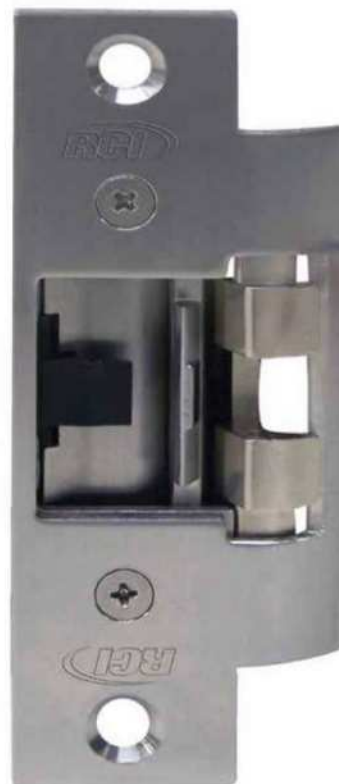
RCI
 ROLLER COUPLER INC. - ROLLER COUPLER S.A. DE C.V.
 A DORMA Group Company

Características

- No es necesario cortar el marco.
- Profundidad del cuerpo del Strike de menos de 1" - no requiere ninguna modificación.
- Campo seleccionable contra falla de bloqueo/desbloqueo.
- Campo seleccionable 12 o 24 VDC y 12 a 24 VCA.
- Ajuste vertical de 5/16" para acomodar la desalineación de puertas y marcos
- Funciona con todas las principales marcas de bloqueo cilíndrico con 1/2" pestillo por proyección.

- Para puertas izquierdas y derechas.
- Conectores de cable Plug-in.
- Monitor de Cerrojo Opcional.
- Lengüetas de montaje y tornillos resistentes a la manipulación incluidos.
- Placa frontal de acero inoxidable cepillada (32D).
- UL para 1.500 lbs de resistencia estática.

Pruebas y Certificaciones



| Clave | Descripción |
|----------|--|
| 5514LMKM | Fácil Montaje Series 5 4 - 7/8" de alto x 1 - 1/4" x 8.7" 123.8 mm x 31.8 mm x 22.2 mm |
| LMKM | Monitor de cerradura / monitor de hembra de cerradura (de estado) |

DORMA 65

(229) 288-1552

portonesautomaticos@adsver.com.mx
 portonesautomaticos@prodigy.net.mx



V03.16

PRODUCTOS PARA CONTROL DE ACCESO

CONTRACHAPA ELÉCTRICA L65U

Características y beneficios

- Modo de cierre seleccionable localmente: elija entre apertura en caso de falla o cierre en caso de falla, girando el dial (el modo de apertura en caso de falla requiere C.C.).
- Voltaje de entrada seleccionable localmente 12 ó 24V C.C. y 12 a 24V C.A. (incluyendo 16 V.C.A.) en una sola cerradura.
- Debido a su poca profundidad, la versión de bajo perfil puede utilizarse con marcos de aluminio angostos (de sólo 1-1/16" de profundidad).
- Se ajusta horizontalmente para lograr una alineación adecuada (hasta 1/4").
- Opción de interruptor de monitoreo.
- Cuenta con conectores de cable modulares enchufables para una rápida conexión.
- Diseños de placa de pared modulares para una variedad de tipos de marcos y cortes.



L65U

La cerradura eléctrica de la Serie 6 de RCI "todo en una" combina varias características clave solicitadas por nuestros clientes. Las características estándar incluyen un solenoide único multi-voltaje, modo de cierre seleccionable (sin necesidad de herramientas), ajuste horizontal y conectores enchufables para cables.

También está disponible un interruptor de monitoreo opcional. La versión de bajo perfil L65 acepta un saliente de cerrojo de 5/8" (perfecta para marcos de aluminio tipo angosto). La versión estándar S65 es ideal cuando se requiere de un saliente de cerrojo de 3/4". No solo facilita y hace más rápida la instalación, sino que los distribuidores e instaladores pueden reducir su inventario significativamente, dado que ¡una cerradura realiza todo!

Aplicaciones

- Centros comerciales, Edificios industriales, Instituciones educativas, Tiendas de distribución, Instituciones para el cuidado de la salud,
- Edificios de oficinas.

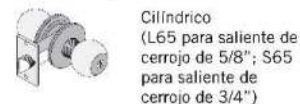
Características más importantes

- Modo de cierre seleccionable localmente.
- Voltaje seleccionable localmente.
- Probado para más de 1,000,000 de ciclos.
- Fuerza dinámica probada a 70 pies-libra.
- Listado UL 1034 resistente al robo.
- Versión bajo perfil.
- Ajustable horizontalmente.
- Conectores enchufables.

Pruebas y Certificaciones



Tipo de cerradura de la puerta



Empotrado (S65)



Aluminio de línea angosta (L65)



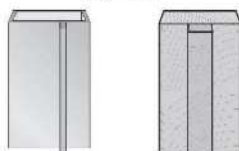
Dispositivo de salida empotrado (S65)



Tipos de marco



Metal hueco (S y L65)



Aluminio de línea angosta L65)

Madera (S y L65)

Opciones y Accesorios

LMKM Monitor de cerradura/Monitor de hembra de cerradura (de estado).



CONTRACHAPA L65U Y CERROJO ELÉCTRICO 3108 Y 3308

CERROJO ELÉCTRICO 3108 / 3308



Características y beneficios

- Diseño angosto para adaptarse a la mayoría de los marcos de las puertas.
- Construcción de acero inoxidable resistente.
- Sensor de estatus de la puerta para monitoreo remoto.
- Switch de posición de la puerta para garantizar la buena alineación antes que el perno se extienda.
- Sonido interno para hacerle saber cuando la puerta se libera o se mantiene abierta.

Cerrojo Eléctrico

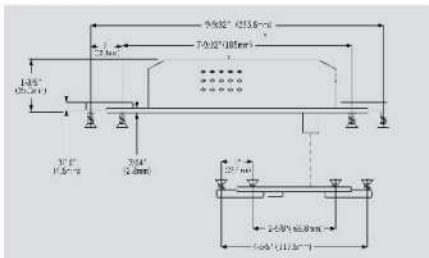
Los cerrojos eléctricos de embutir de RCI están diseñados con una robusta y angosta placa frontal de acero inoxidable, por lo que es ideal para una amplia variedad de aplicaciones.

Los conectores de cables enchufables hacen instalaciones rápidas y fáciles, no más enredarse con cables. Incorpora sensor del status de puerta monitoreado a distancia. Sonido local y LED bicolor proporciona notificación tanto audible como visual del status de la puerta o tentativa de manipulación.

Los cerrojos de la serie 3 están disponibles tanto en Fail Locked (3108) como en Fail Unlocked (3308). Ambos modelos vienen con un timer programable para el rebloqueo de 0-10 seg.).

- LED bicolor para indicar estado de bloqueo y período de retardo (montado a distancia).
- Open Request a la entrada de botón de salida o perno release de remoto.
- Ajustes programables de retardo de tiempo para rebloqueo (0/3/6/10 seg.).
- Disponible en 12-24VDC.

Medidas



DORMA 67

(229) 288-1552

portonesautomaticos@adsver.com.mx
 portonesautomaticos@prodigy.net.mx



V03.16

PRODUCTOS PARA CONTROL DE ACCESO

INTERRUPTORES 904 / 909



904 sistema de alarma de emergencia

- Para apertura de emergencia de puertas equipadas de cierre eléctrico.
- Tapa de lexan transparente fácil de levantar para poder mover la tapa hacia adelante, abriendo los dispositivos de cierre eléctrico.
- Montaje sobre caja de instalaciones eléctricas de superficie o empotradas estándar (las cajas son opcionales).
- Disponible en azul o amarillo.

909 Interruptor oscilante

- Ideal para usar sobre un escritorio o mostrador para ocultarlo.
- Interruptor de suave acción oscilante con símbolo de llave grabado.
- Interruptor oscilante color beige disponible de acción sostenida o momentánea.
- Modelo 909S para instalación en la superficie.

SWITCHES 972



- Pulsador iluminado cuadrado grande de 2" (50.8mm).
- Disponible con focos incandescentes de larga duración (972-i) o LED (972-L) (se debe especificar al ordenar).
- Contactos SPDT (unipolar de dos direcciones) de 10 amperios.
- Placa de acero inoxidable apta para caja eléctrica estándar.
- Incluye dos mensajes y un símbolo para discapacitados (en inglés, español o francés).
- Incluye 3 lentes de colores (verde, rojo y transparente).
- Operación de interruptor momentáneo.
- Incluye focos de 12 y 24 V.C.C.
- Interruptor reconocido por UL.

- Se incluyen dos tornillos de acero inoxidable número 6-32.
- 2 años de garantía (bulbo y LED no incluido).
- Cumple con las norma de ADA (para personas con discapacidad).



INTERRUPTORES 904 Y 909, SWITCHES 972 Y CERRADURAS CON BATERÍA 3590

CERRADURAS CON BATERÍA 3590



Proximidad Fob



Tarjeta de Proximidad



Se Muestra:
Pin de bloqueo
con función de alarma



Características y beneficios

- Fácil de instalar y fácil de programar sin necesidad de PC y software.
- Puede ser instalada en puertas corredizas, en la parte frontal y trasera de cajones, puertas batientes, vidrio, etc.
- Hasta 25 mm de lectura confiable a través de material de madera sin antena externa.
- Capacidad de 50 usuarios por bloqueo.
- Flexible, basada en proyectos de programación y funciones disponibles.
- Vida de la batería mínimo 30.000 aperturas por cierre (batería de litio incluida).

Cerradura 3590 de Proximidad con baterías

La Cerradura compacta para Gabinete 3590 con Proximidad Incorporada es una solución- independiente ideal cuando la seguridad necesita ir oculta.

Esto se logra impulsando el bloqueo por medio de una batería de litio. Es posible el acceso mediante Proximidad Fob, Tarjeta de proximidad o cualquier formato de tarjetas EM, RFID125 kHz.

El bloqueo no puede ser visto desde el exterior del compartimiento, reduce la posibilidad de manipulación y no altera la estética.

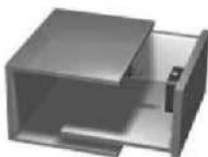
El uso de una tarjeta de programación sencilla para añadir y eliminar usuarios, hace que la instalación sea rápida, fácil y amigable.

- Advertencia audible de batería baja.
- Cierre en caso de falla. No abre cuando la batería falla.
- Muy resistente, funcionamiento a prueba de golpes.
- Señal audible al presentar la tarjeta.
- Función de puerta abierta con alarma en los modelos 3590ACRD y 3590AFOB.
- Distintas opciones disponibles, incluyendo la liberación o desbloqueo de la puerta.

Aplicaciones

- Gabinetes Médicos, Vitriñas, Escritorios, Estaciones de Trabajo de Pared, Lockers.

Aplicación en Cajones



Montaje Frontal

Se instala usando el perno de bloqueo estándar.



Montaje Trasero

Se instala usando el perno de bloqueo con función de Alarma. Requiere lector externo.



Montaje en Puerta Pivotante

Se instala usando el perno de bloqueo estándar.

Aplicación en Puertas Corredizas & Abatibles



Corredizas de Vidrio

Se instala usando el perno de bloqueo con función de alarma y el kit para montaje en vidrio.

| Clave | Descripción |
|-------|--|
| 3590 | Dimensiones Cerradura: 7/8"D x 2-3/8"W x 2-3/8"L (21.8 mm x 60.1 mm x 60.1 mm) |

Funciones Disponibles

- 3590SFT-TDRO Función de Tiempo de Retraso de Re-bloqueo.
- 3590SFT-SO Funcionamiento Silencioso.
- 3590SFT-TO Funcionamiento Alternativo.



PRODUCTOS PARA CONTROL DE ACCESO

LECTOR DE PROXIMIDAD DE BAJA POTENCIA LPP-L65UUC



- Un sistema completo de control de acceso en un sencillo kit para instalar.
- Rápido y fácil de instalar y configurar.
- Homologado con la mayoría de los protocolos de proximidad 125 kHz.
- Aplicaciones de fácil operación donde se tiene difícil acceso a la energía.
- Solución efectiva de costo sin de cableado.
- Reemplazo ideal para teclado mecánico.
- El lector encaja en marcos parteluz.
- Monturas de superficie de diseño estéticamente agradable en la caja posterior estándar.
- Sencilla programación, es simple añadir o borrar credenciales.
- Mantiene el control de acceso en caso e un corte de energía.
- Aviso de batería por medio de un LED que permanece visible durante 250 operaciones en 1, batería y 500 operaciones por 2 baterías.
- Reemplazo simple de la batería - sin desmantelamiento de controlador, simplemente levante la tapa y suelte (ver recuadro foto de abajo).
- Acceso a la batería de emergencia disponible en caso de fallo de la batería.
- Cuenta con un sistema de alerta LED y sonido que indica el estado y proporciona la entrada visual confirmación.
- Admite hasta 250 usuarios.



| Clave | Descripción |
|-------|---|
| LPP | Lector de Proximidad de baja potencia 75.2 mm x 42.7 mm x 18.2 mm Controlador principal de poder (driver/controller): 110 mm x 73 mm x 23.5 mm |

