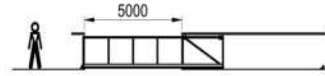


»KIT DE HERRAJES CANTILEVER ANCHO X PESO MAXIMO

Attenzione: questo disegno è da ritenersi valido solo per il primo utilizzo, non archiviarlo e in caso di necessità richiederne una copia aggiornata



Autoportante serie 800S
5M X 300K



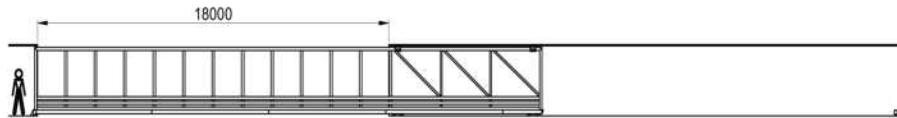
Autoportante serie 900S
7M X 450K



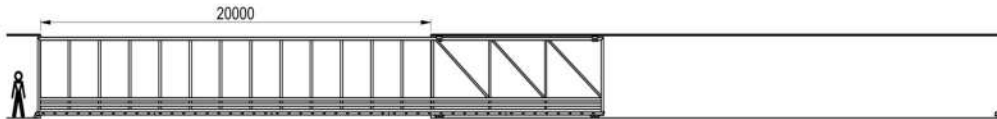
Autoportante serie 1000S
10M X 800K



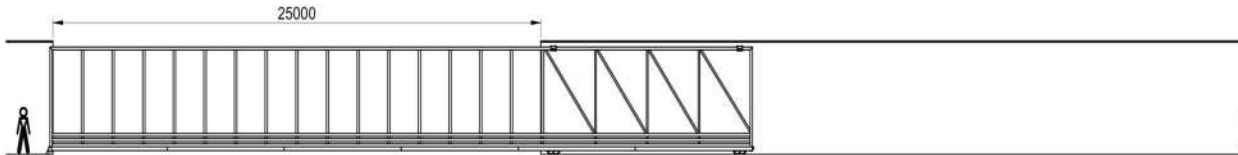
Autoportante serie 2000S
14M X 1200K



Autoportante serie 3000
18M X 1800K



Autoportante serie 2000H
20M X 2200K



Autoportante serie 3000H
25M X 3500K

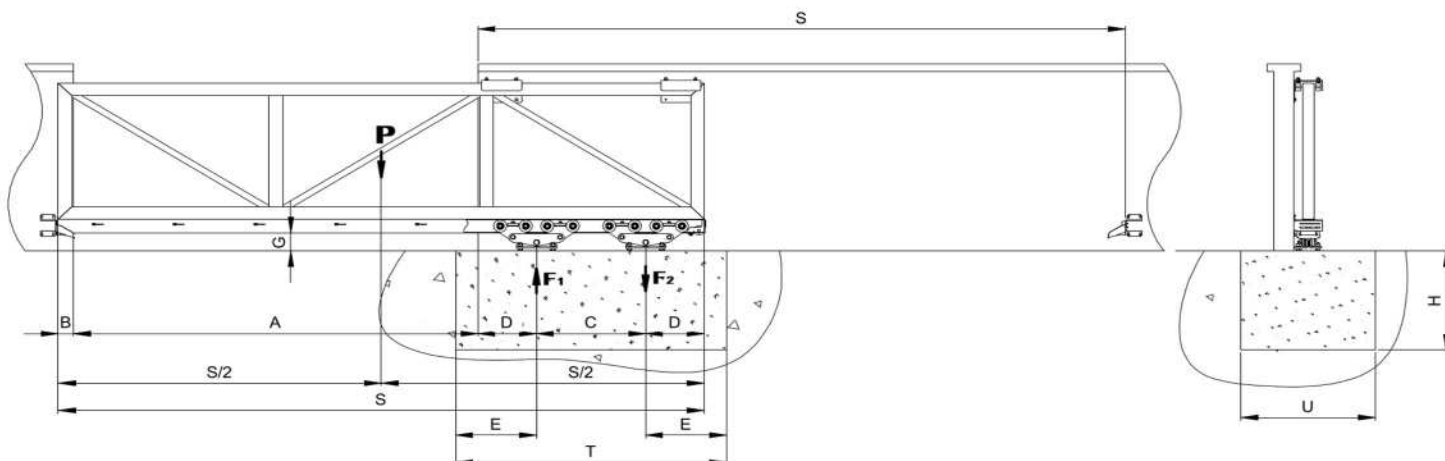
				Descrizione: CONFRONTO AUTOPORTANTI APERTURE MAX				Scala: 1:200	
Disegnatore: Ronzani M.				Data: 30/01/2017		Spina: non usata:		Codice disegno: Confronto	
Approvato:				Data:		Raggi non indicati:		Articolo di riferimento:	
Rev. N° Data Descrizione modifiche Disegnatore Approvato				Tolleranze non specificate:		Ruggine generale:		Sostituisce il:	
				1x45°		R=1		±0.1	
				Note:		Materiali:		Sostituito da:	
				Peso (kg):		141192,700 kg			

A termini di legge è rigorosamente vietato riprodurre o comunicare a terzi il contenuto del presente disegno



»KIT DE HERRAJES CANTILEVER ANCHO X PESO MAXIMO

Tabella confronto serie classiche – versione H



Serie	F1max [kg]	D [m]	A [m]	B [m]	Gmin [m]	Emin [m]	Umin [m]	Hmin [m]	Pmax [kg]
2000S	2000	0,290	6,0 ÷ 14,0	0,115	0,08	0,45	0,80	0,60	1200
3000	3200	0,460	8,0 ÷ 18,0	0,155	0,10	0,60	1,00	0,80	1800
2000H	4000	0,435	8,0 ÷ 18,0	0,115	0,12	0,60	1,00	0,80	2200
3000H	6400	0,650	8,0 ÷ 25,0	0,155	0,15	0,80	1,20	1,00	3500

